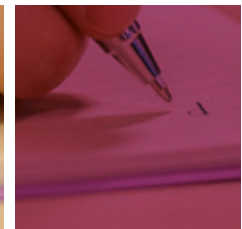
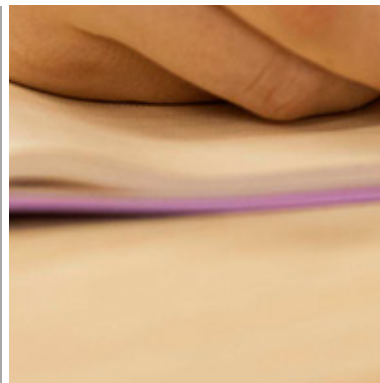
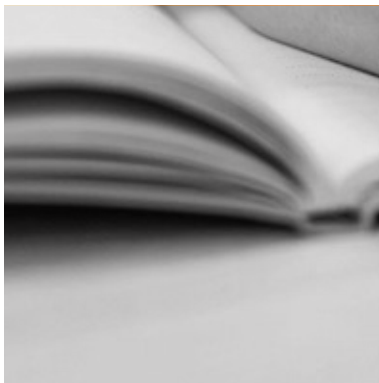
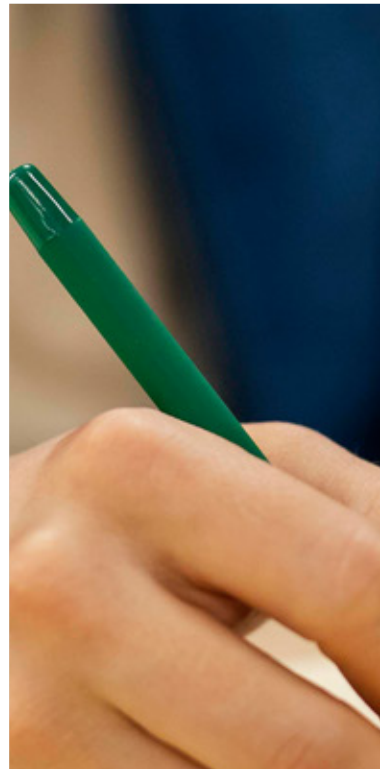


POS GRA DO



Programa de
Educación Continua

UCSF
Universidad Católica
de Santa Fe



PROGRAMAS EJECUTIVOS DE POSGRADO

¿Qué es un Programa Ejecutivo de Posgrado?

El objetivo es el perfeccionamiento, la actualización y la capacitación en áreas claves del desempeño de graduados universitarios que requieren de propuestas intensivas de posgrado, de mediana duración y objetivos muy precisos de formación.

¿Para qué sirve?

Estos ciclos son pensados para que los graduados universitarios encuentren respuestas de formación de posgrado de rápida transferencia al ámbito de inserción profesional, de excelencia y calidad académica en orden a la gestión del cambio organizacional, el liderazgo y la dirección estratégica, la cultura digital, la comunicación eficaz y las nuevas tecnologías del conocimiento y la información.

MICRO CREDENCIALES DE POSGRADO

¿Qué es una Micro Credencial?

Es una experiencia de aprendizaje de posgrado de corta duración (de cuatro a ocho semanas), que ofrece una cualificación que certifica el aprendizaje adquirido en una habilidad específica.

A través de las Micro Credenciales un profesional puede diseñar su ruta de aprendizaje y actualización profesional sin afectar su agenda de trabajo, y en relación directa con las habilidades y conocimientos requeridos en el mercado laboral de su área, sin necesidad de reinsertarse continuamente en programas curriculares de larga duración y mayor complejidad.

¿En qué se diferencia de un curso tradicional?

Mientras un curso tradicional pone su foco en el contenido a enseñar y aprender, una micro credencial se centra en la certificación misma dando cuenta especialmente de aquello que una persona ha aprendido y/o es capaz de hacer.

SEMINARIOS ABIERTOS DE POSGRADO

¿Qué es un Seminario Abierto de Posgrado?

Se trata de una actividad curricular abierta y especializada de corta duración (de una a dos semanas de cursado), destinada al abordaje de determinadas unidades temáticas específicas, cuya proyección se realiza respetando la constitución de actividades curriculares propias de carreras de posgrado acreditadas o en proceso de acreditación. Realizar un Seminario Abierto de Posgrado permite experimentar un espacio de formación para graduados que, por intensidad conceptual y modalidad de cursado, nos acerca a la realización de una carrera de posgrado tradicional.

+INFO

+54 (0342)4603030 int.121

posgrado@ucsf.edu.ar

Echagüe 7151

Santa Fe, Argentina