

# INTERVENCION PATIO UCSF. Morfología 3 -2022



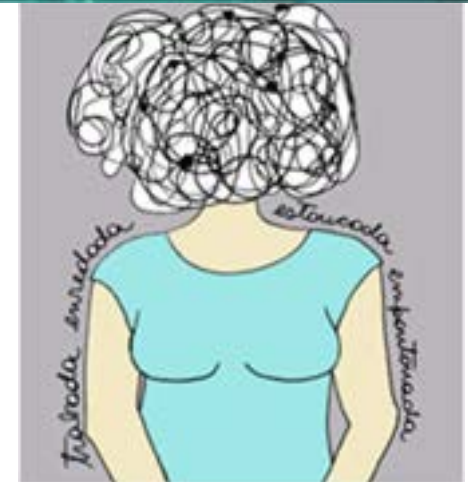
Trabajo de extensión de Cátedra. Cuando la universidad sale al encuentro. Problema.  
dar respuesta Pilares: Docencia. Investigación Extensión



Crecimiento rizomático  
no lineal

reflexionar sobre las distintas fases que observamos en el proceso creativo:

1. Despertarse y reencontrarse,
2. Alimentarse,
3. Viajar y experimentar,
4. Preguntarse,
5. Compartir.



desenredarse y enredarse

Elegir

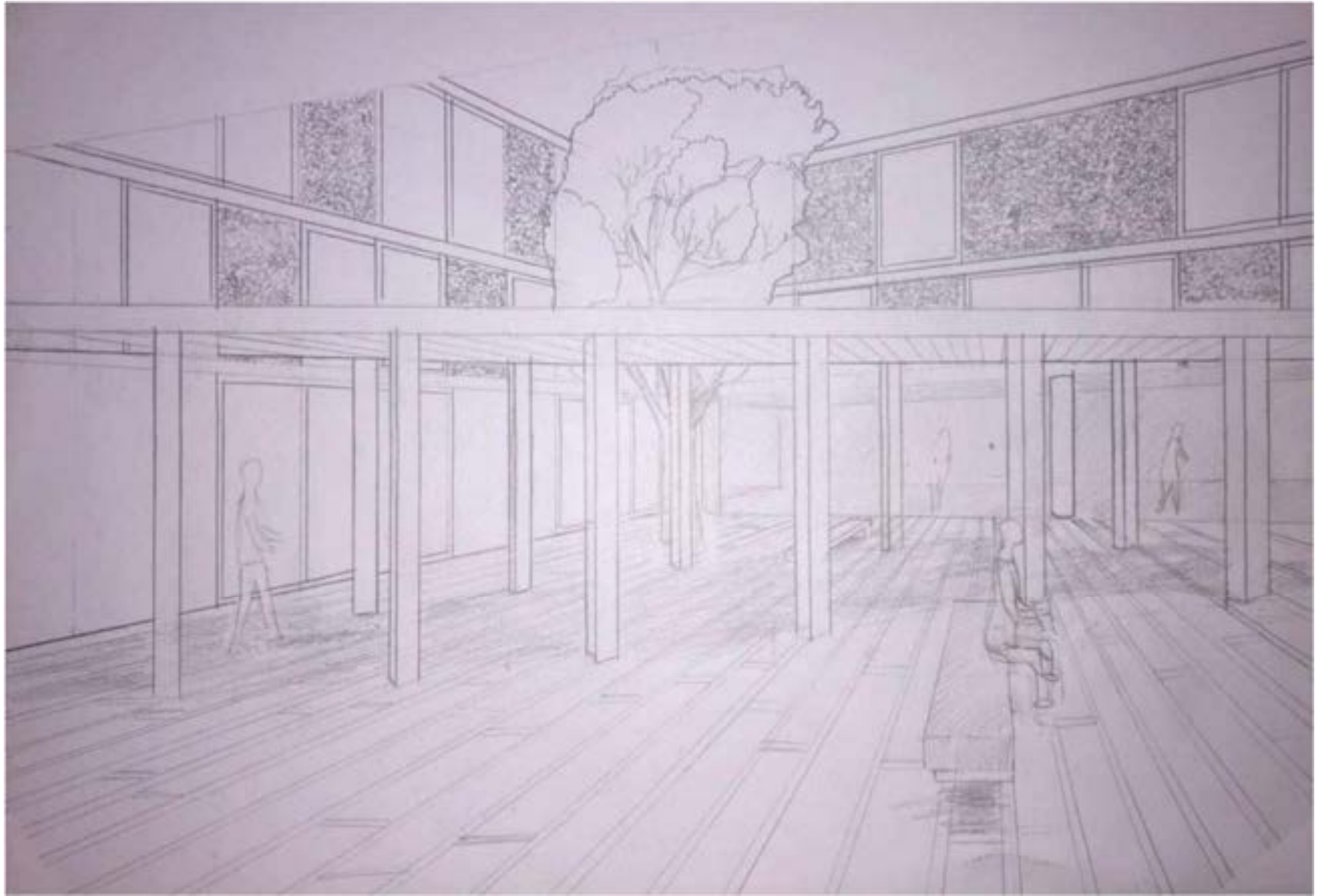
Cambiar la perspectiva  
Volver a empezar

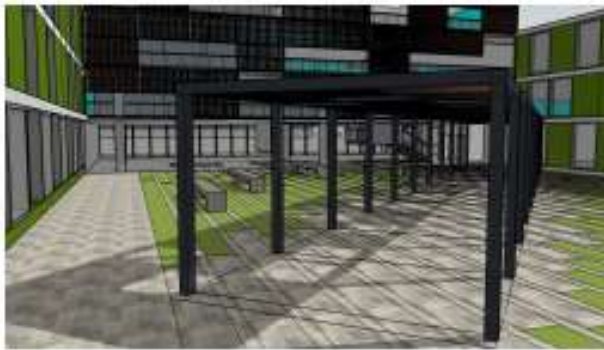
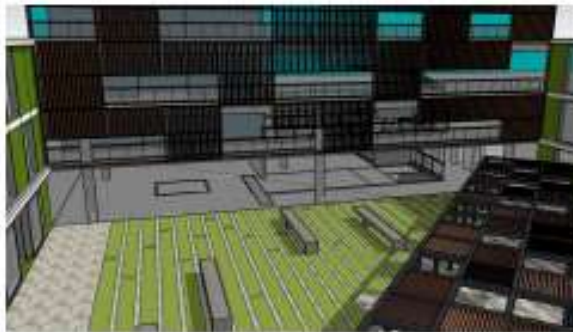
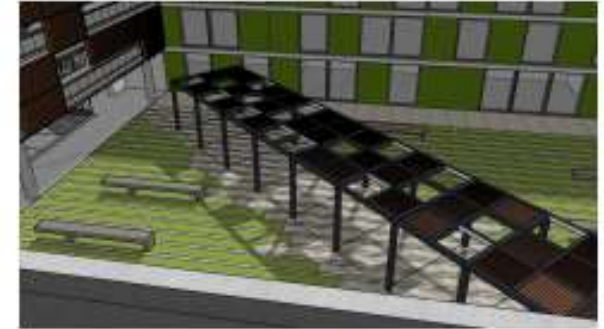
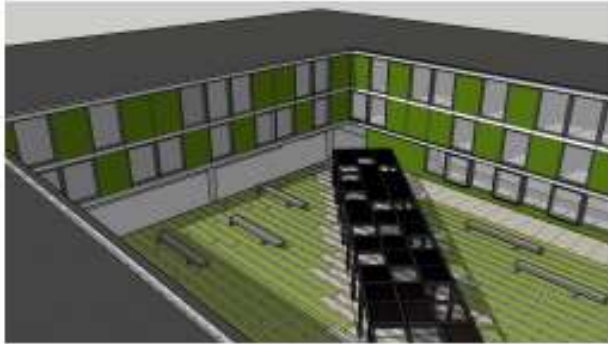






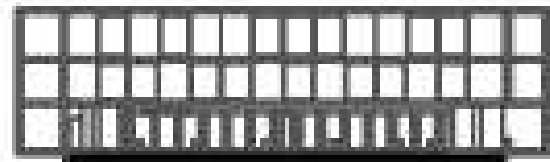
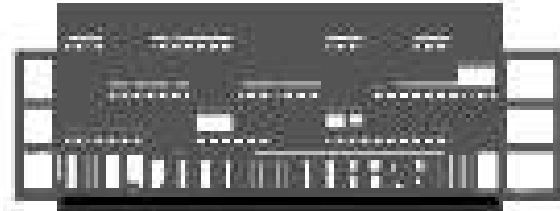
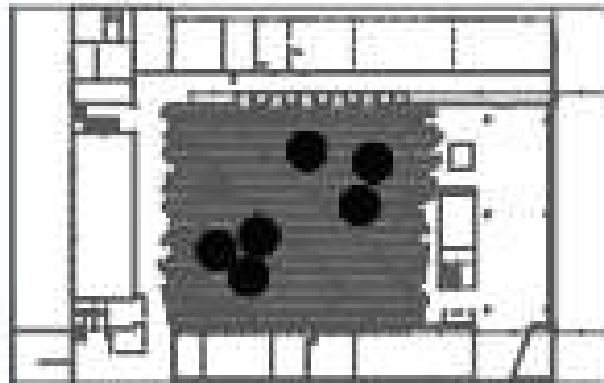
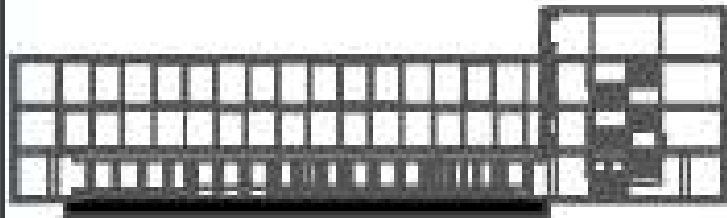
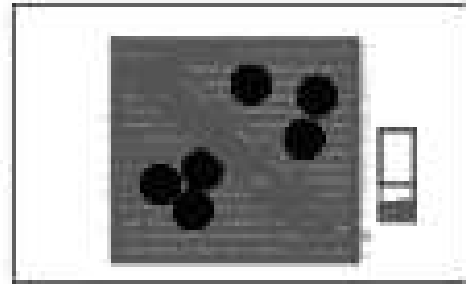
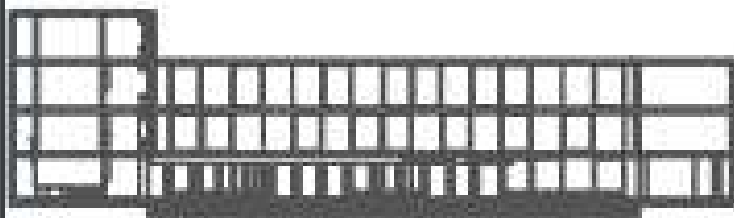
En este trabajo de intervenir en el patio de la Universidad Católica de Santa Fe, el objetivo era renovar el patio, para que sea mas moderno, que responda a las necesidades de los alumnos, así como también renovar las fachadas para que estén en relación con la ampliacion, ya que existia un alto contraste entre la parte original y la nueva, la idea era que haya una armonia. Las primeras ideas se basaron: renovar los caminos laterales existentes y ademas colocde lasarles unas pérgolas que sirvan como elemento de proteccion; otro cambio fue abrir una galeria en una similar a la de la ampliacion; tambien se creo un camino diagonal que una ambas galerias con elementos vertivales y horizontales de manera de decoracion; en cuanto a las fachadas al principio se busco una trama con cuadrados simetricos, donde algunos eran ventanas y los otros eran una pared verde (enredaderas); ademas se colocaron arboles y mobiliario nuevos.





El trabajo se fue transformando en cada etapa, pero mantienen cierta relación entre ellas, en la segunda las dos pérgolas laterales fueron eliminadas ya que saturaba bastante el patio, pero si se mantuvo los caminos; las fachadas mantuvieron esa trama cuadrangular, dejaron de ser cuadrados y pasaron a hacer rectángulos, también se dejó de lado la simetría entre las fachadas y cada una de ellas ahora eran distintas una de las otras; el camino y la pérgola diagonal se mantuvo pero se cambió el diseño para que tenga relación con la trama de las fachadas; en el piso se hizo una trama tanto en el césped como en los caminos; el mobiliario se cambió para que tenga relación con la trama del piso

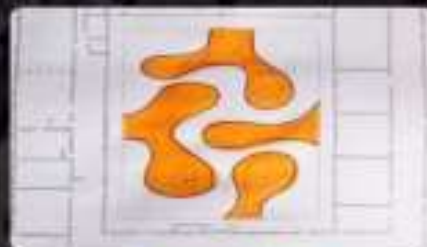




## PROCESO DE EVOLUCIÓN MACROFORMA



se comenzó pensando en figuras óvaladas dispersas que cumplieran diversas funciones.



surgieron las figuras de tipo "celulares" que también cumplieran diversas funciones pero que siguieran funcionando de manera dispersa.



se llegó a una macroforma con figuras circulares/celulares, pero que trabajarán de manera unificada con el entorno.

se unificaron las mismas con los caminos y espacios verdes.



los espacios verdes se dieron por la composición de las formas estructurales del prototipo. Así se obtuvieron espacios orgánicos.



se pensó en un inmobiliario que siguiera el concepto orgánico y que fuera apto para exterior.









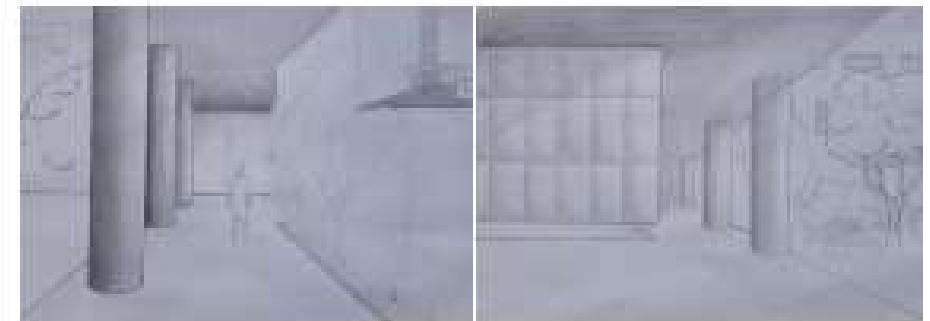
## INTERVENCIÓN EN EL PATIO DE FACULTAD

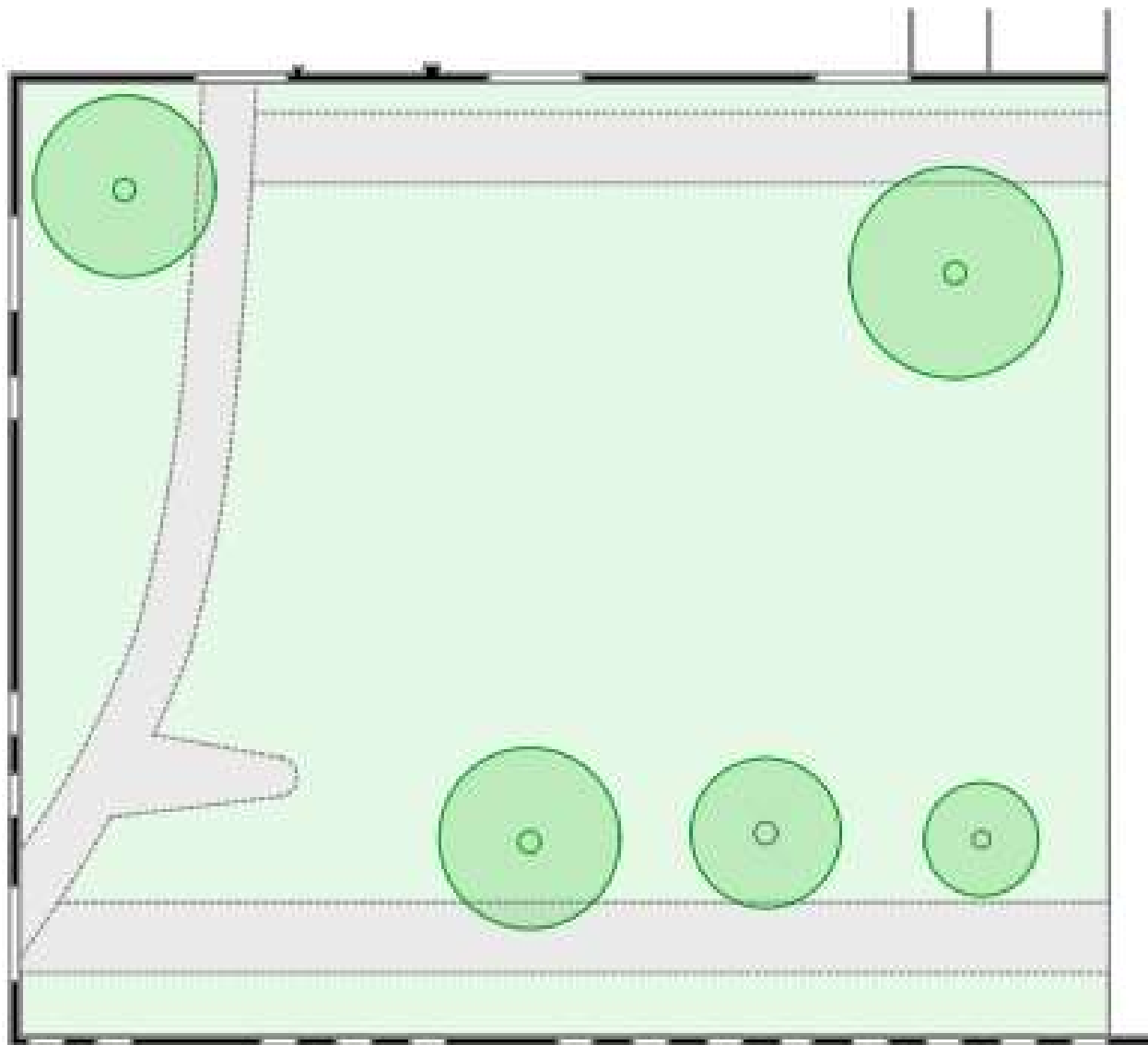
ENTREVISTA REALIZADA EN EL COLEGIO PARA SABER CÓMO SE SIENTEN LOS ESTUDIANTES EN EL ESPACIO INTERVENIDO

COSAS BUENAS	COSAS MALAS
<ul style="list-style-type: none"><li>- MUY VERDE.</li><li>- AMPLIO ESPACIO DONDE PODRÁS COMPARTIR.</li><li>- BONITO.</li><li>- EL NUEVO EDIFICIO AGRADA A LA MAYORÍA DE LOS ESTUDIANTES.</li><li>- UNA DE LAS ACTIVIDADES QUE MAS DISFRUTAN ES TOMAR SOL Y HABLAR.</li><li>- LA MAYORÍA LE GUSTA EL MOBILIARIO ACTUAL.</li></ul>	<ul style="list-style-type: none"><li>- POCAS PLANTAS.</li><li>- FALTA DE MUEBLES.</li><li>- FALTA DE ILUMINACIÓN.</li><li>- EN INVIERNO NO SE PUEDE UTILIZAR MUCHO EL ESPACIO POR EL FRÍO.</li><li>- LAS FACHADAS MÁS ANTIGUAS NO GUSTAN MUCHO A LAS PERSONAS.</li><li>- EL PISO EXISTENTE ESTÁ ROTO</li></ul>

Obs: No utilizan el camino a la biblioteca, se centran más en la zona izquierda donde da el sol durante el día y la tarde, buscando un nuevo diseño que aproveche mejor el espacio.

## DIBUJOS DE ESTUDIOS





PLANTA BAJA SITUACIÓN ACTUAL  
ESCALA: 1:200



FOTO DE LA NUEVA FACHADA

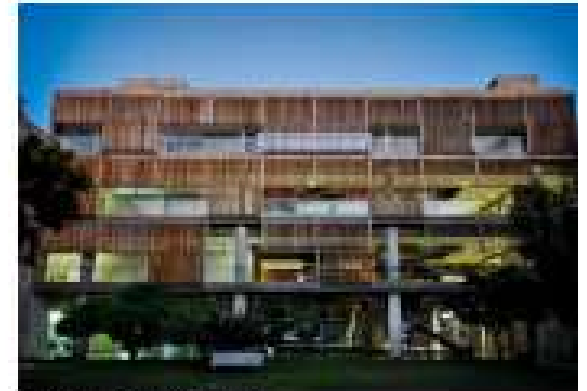


FOTO DE LA NUEVA FACHADA

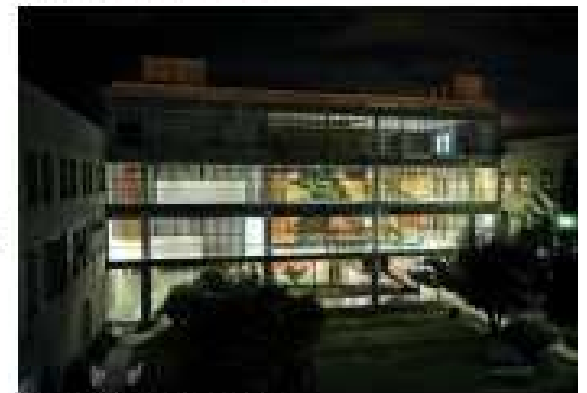
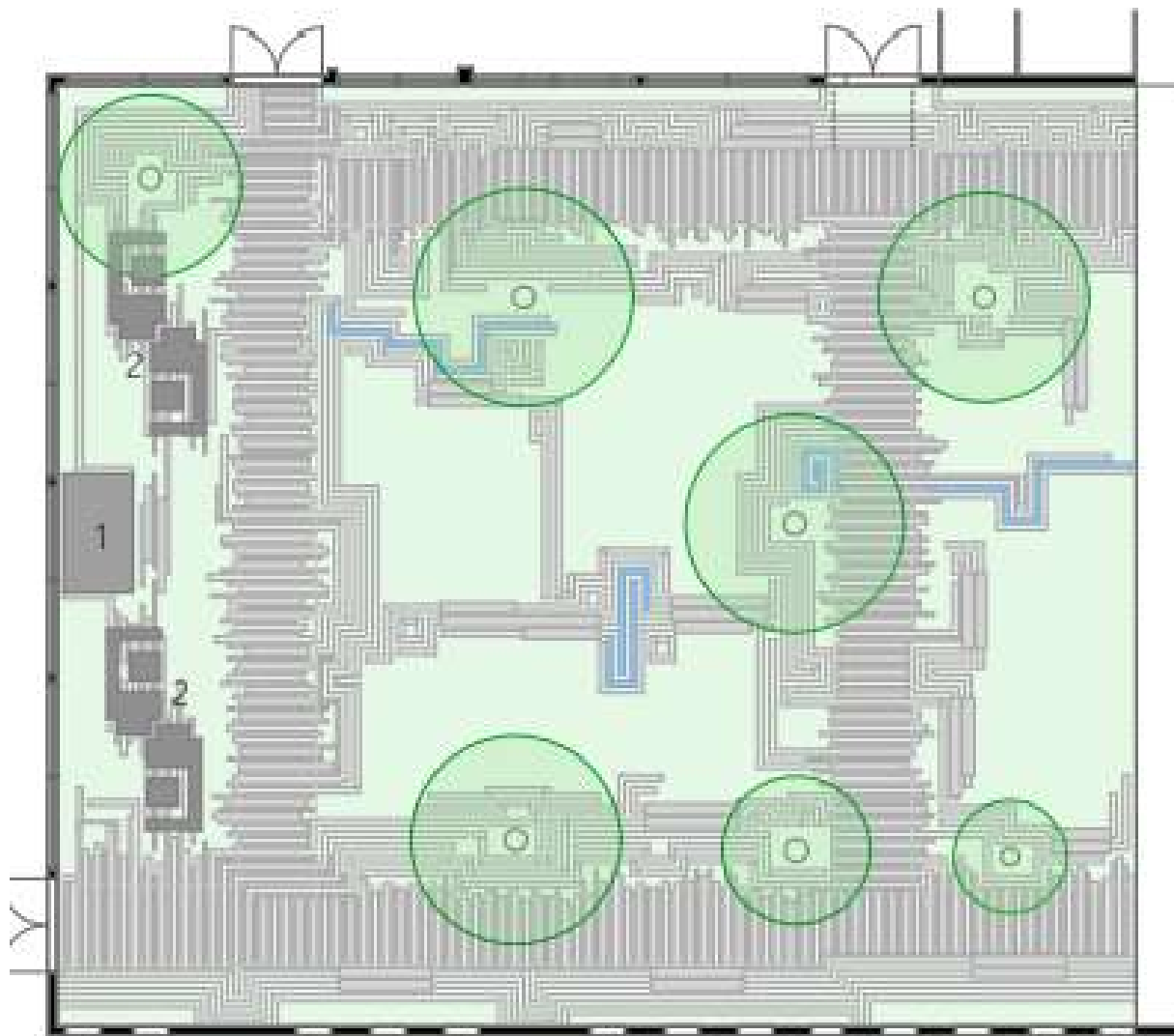
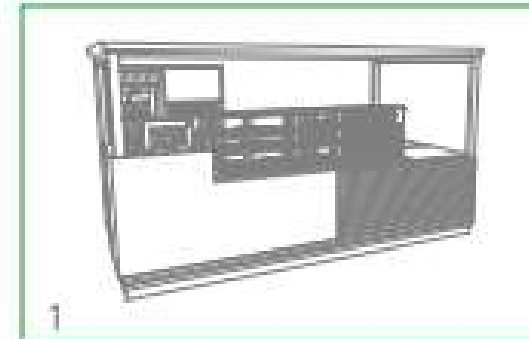


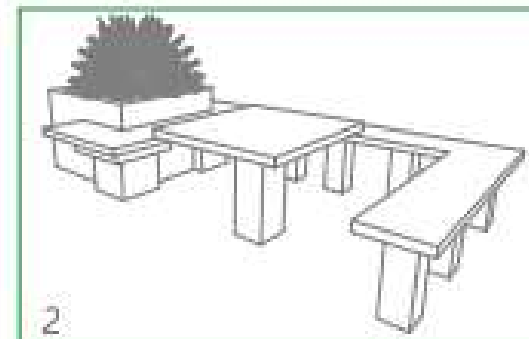
FOTO DE LA NUEVA FACHADA



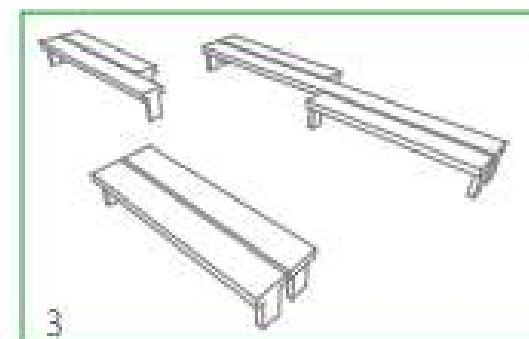
PLANTA BAJA SITUACIÓN PROPUESTA  
 ESCALA: 1:200



1  
 CANTINA/BOSSCO



2  
 MOBILIARIO PROPUESTO PARA CANTINA/BOSSCO



3  
 BANCOS DE HORMIGÓN REPARTIDOS EN EL ÁREA



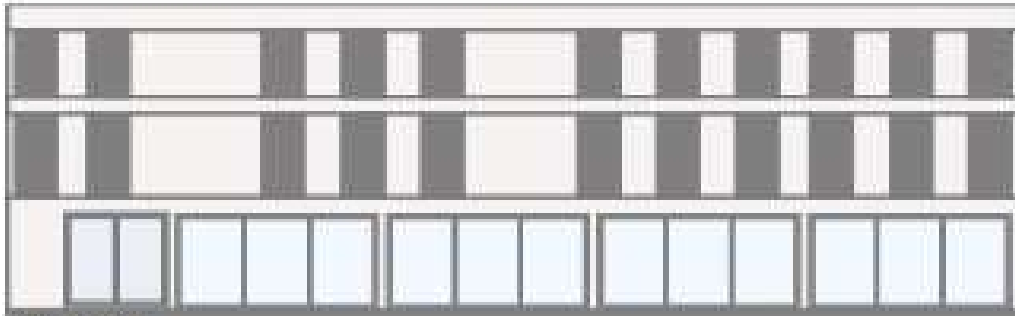
La nueva propuesta trae un nuevo diseño al patio, con piso de concreto, con un diseño diferente, donde se conectan las tiras de concreto, también se traen bancas de las tiras de concreto, y en algunos lugares tenemos conexión con el agua.

se propone sembrar nuevos árboles, y flores de diferentes colores que florezcan en diferentes épocas del año.

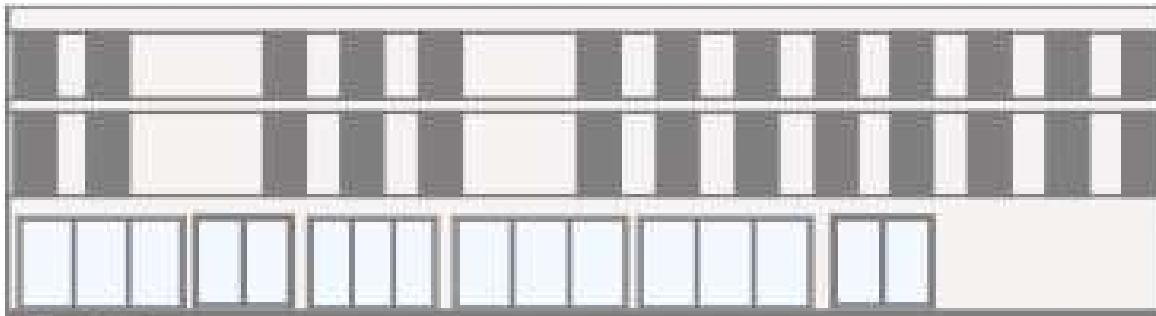
También se propone una nueva iluminación, en el suelo que aporta confort para que el espacio pueda ser utilizado tanto de noche como de día. Para las noches más frías, se pueden colocar invernaderos cerca de los bancos para que sea más cómodo.

El nuevo mobiliario se trae tanto en forma fija como removible para que los alumnos tengan la opción de modificar el mobiliario de ubicación de acuerdo a sus gustos.

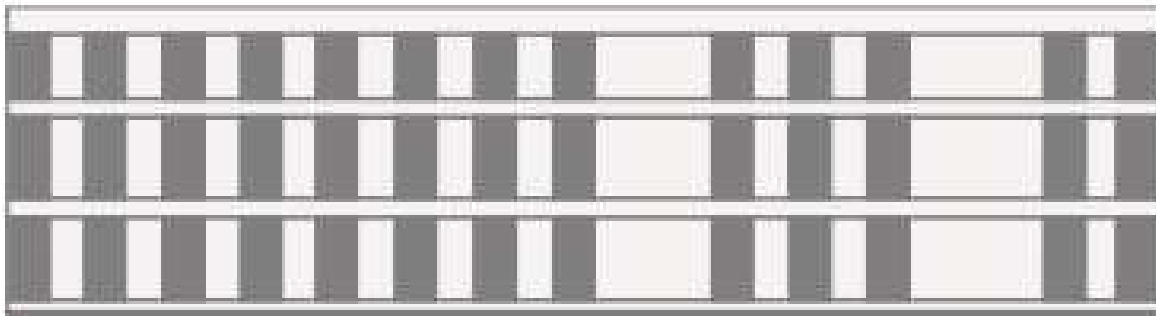




VISTA NORTE

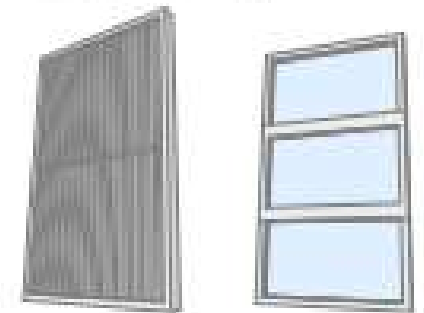


VISTA LESTE



VISTA OESTE

VISTAS | ESCALA: 1:200



Paneles de aluminio, para ser más ligeros y fácil de mover.

Pintado de blanco para resaltar la fachada y llamar menos la atención, además de los paneles también se modificaron las ventanas ventana tip guillotina con vidrio transparente