

POS Departamento de Posgrado

ESPECIALIZACIÓN EN PSICOGERONTOLOGÍA

Título que otorga: Especialista en Psicogerontología

Acreditado por CONEAU

Modalidad de cursado: Presencial. UCSF Sede Rosario

Duración: 1 año

Asignación horaria total de la carrera: 540 horas

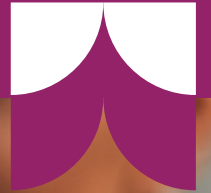


UCSF

Universidad Católica
de Santa Fe

OBJETIVOS

- Formar a profesionales de manera especializada en el campo de la psicología del envejecimiento con la finalidad de adquirir competencias profesionales para la intervención con personas mayores.
- Capacitar a profesionales proporcionándoles los conocimientos y habilidades necesarios, que, desde un paradigma interdisciplinario, le permitan comprender, abordar y responder a los desafíos y necesidades específicas de este grupo demográfico.
- Brindar competencias prácticas y teóricas en la promoción del envejecimiento saludable y activo desde una visión compleja del envejecimiento en la realización de tareas preventivas, asistenciales y de rehabilitación.
- Formar profesionales insignes por su saber, desde una perspectiva personalista y humana de la persona mayor, y un enfoque integral en el abordaje especializado de la psicogerontología.





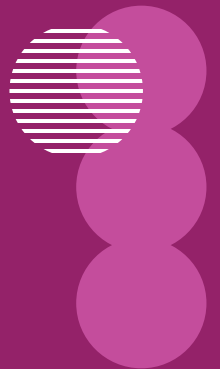
PLAN DE ESTUDIOS

1º AÑO

- 1- Introducción a la Psicogerontología.
- 2- Cambios biológicos en el envejecimiento normal y patológico.
- 3- Abordaje psicosocial. Redes comunitarias.
- 4- Abordaje psicoterapéutico y preventivo.
- 5- Multiestimulación en la persona mayor.
- 6- Tiempo libre y recreación en la persona mayor.
- 7- Visión integral de la problemática del hábitat humano.
- 8- Trabajo final de integración.

Requisitos de Ingreso

La carrera está destinada a quienes posean título con grado universitario en el campo de la salud, entre otros: psicólogos, terapeutas ocupacionales, licenciados en enfermería, licenciados en gerontología, médicos, psiquiatras, psicopedagogos, o todos aquellos títulos expedidos por Universidades Nacionales y/o Privadas y/o Extranjeras que a criterio de la Comisión Académica de la carrera puedan ser aceptados.



AUTORIDADES

Directora:

Dra. Gabriela María Di Renzo

Comisión Académica:

Esp. Mónica Cristina Estrampes

Dra. María Elena Vázquez

Esp. Graciela Stella Mántaras

Mgter. Graciela Ester Booth

Dra. Gabriela María Di Renzo





Contactate con nosotros

Departamento de Posgrado

Lunes a viernes de 9 a 19 hs.

☎ 0342 4603030, interno 121

📞 342 5141855

✉ espsigero@ucsf.edu.ar / posgrado@ucsf.edu.ar

Seguinos en @ [posgradoucsf](https://www.instagram.com/posgradoucsf)

www.ucsf.edu.ar

UCSF
Universidad Católica
de Santa Fe

