

ESPECIALIZACIÓN EN PASTORAL EN CONTEXTOS EDUCATIVOS

Título que otorga: Especialista en Pastoral en Contextos Educativos

Acreditado por CONEAU

Modalidad de cursado: a distancia (100% virtual)

Duración: 3 semestres + TIF

Asignación horaria total de la carrera: 400 horas



OBJETIVOS

- Promover la actualización y la reflexión académica en torno a la Pastoral Educativa.
- Articular y enriquecer la reflexión pastoral con los aportes de las ciencias sociales, la teología y la filosofía, desde una perspectiva evangélica popular.
- Fomentar en los participantes una mirada crítica respecto a las instituciones, la pastoral y el mundo actual, como condición necesaria para desencadenar procesos de transformación con criterio evangélico.
- Formar profesionales que asuman la gestión, el acompañamiento y la animación de las instituciones, en clave pastoral, desde una lógica sinodal y fraterna.
- Contribuir a la elaboración de saberes específicos, reflexivos y académicos en torno a la pastoral educativa y su vínculo con las instituciones y quienes la habitan.
- Profesionalizar y jerarquizar el rol del pastoralista.





PLAN DE ESTUDIOS

1° SEMESTRE

Perspectivas filosóficas del quehacer educativo
Pastoral Educativa: identidad y dimensiones
Teología y praxis pastoral
Religión, religiosidad, cultura y expresiones de la fe

2° SEMESTRE

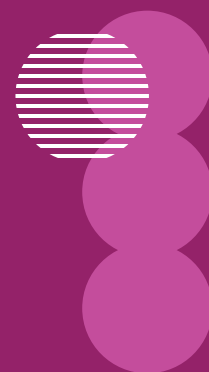
Análisis institucional y proyectos de intervención
Sujetos, comunidad eclesial y roles de animación
Subjetividades y nuevos escenarios en la era digital
Proyectos, trayectorias e itinerarios educativo-pastorales

3° SEMESTRE

Taller de TIF

Requisitos de Ingreso

- Tener títulos universitarios y de nivel superior, en carreras propias del campo de las humanidades y las ciencias sociales vinculadas al ámbito de la pastoral educativas en disciplinas como filosofía, psicología, psicopedagogía, ciencias de la educación, etc.





AUTORIDADES

Director:

Mgter. Eugenio Martín De Palma

Comisión Académica:

Mgter. Eugenio Martín De Palma

Dr. Iván Ariel Fresia

Dra. María Gabriela Pauli

Dra. Bacher Martínez Carolina Inés

Mg. Elizabeth Liliana Martinchuk

Mg. Martín Ignacio Pascual





Contactate con nosotros

Departamento de Posgrado

Lunes a viernes de 9 a 19 hs.

☎ 0342 4603030, interno 121

📞 342 5141855

✉ epace@ucsf.edu.ar / posgrado@ucsf.edu.ar

Seguinos en @posgradoucsf

www.ucsf.edu.ar

UCSF

Universidad Católica
de Santa Fe

